



APTERINGS- INSTRUKTION BJÖRK

SORTIMENTSKOD: 0140

MIN LEVERANS: 40 st.

DIAMETER: Topp min 16 cm, Sägstock A 18 cm
max 40 cm, ub.

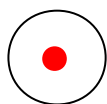
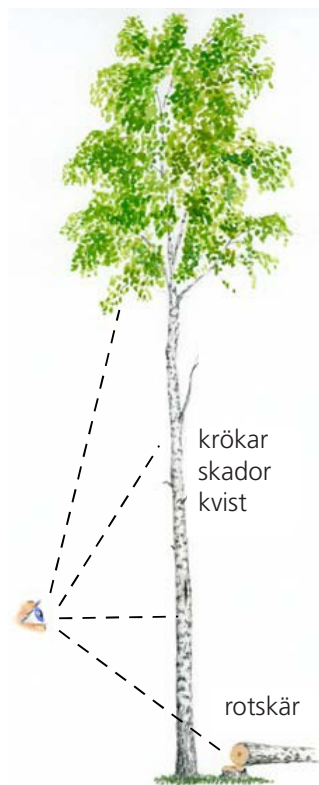
LÄNGD: 30 dm +-1 dm

TILLREDNING: Enligt VMR 1/99

KRÖKAR: Slängkrök ej tillåten.
Långböj max 10 cm båghöjd.

KVIST: Frisk, torr, röt - se nedan.

ROTSKÄR: Rödkärna - se nedan
Fällkam - jämna av.
Rotben - jämna av
Spricka - ger avdrag men går
med i B/C-stock



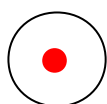
SÅGSTOCK A (TUMSTOCKSBJÖRK)

KVIST: Enstaka små på stockens ena sida. Ingen sprötkvist.

KRÖK: Långkrök båghöjd max 10 cm. Ingen tvär- eller slängkrök.

RÖDKÄRNA: Max 25% av stockens toppdiameter.

ÖVRIGT: Virket ska vara rakfibrigt (ingen skorpbark).

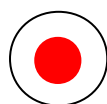


SÅGSTOCK B

KVIST: 6 st, ingen spötkvist.

KRÖK: Långkrök båghöjd max 10 cm. Ingen tvär- eller slängkrök.

RÖDKÄRNA: Max 25% av stockens toppdiameter.



SÅGSTOCK C

KVIST: Frisk, torr, röt 10 st (storlek max 40 mm). Ingen sprötkvist.

KRÖK: Långkrök båghöjd max 10 cm. Ingen tvär- eller slängkrök.

RÖDKÄRNA: Max 33% av stockens toppdiameter.